

36 BRANCHES PROFESSIONNELLES ADHÉRENTES AU CQPI

- Métallurgie
- Médicament
- Industries Textiles
- Intersecteur Papier & Carton
- Industries de l'Habillement
- Commerce et distribution à prédominance alimentaire
- Commerce à Distance
- Cuirs & Peaux
- Industrie de la Chaussure
- Grands magasins et magasins populaires
- Ameublement
- Alimentaire
- Caoutchouc
- Entreprises de travail temporaire
- Entretien des Textiles - Blanchisserie, Laverie, Nettoyage à sec, Pressing et Teinturerie
- Entretien des Textiles - Loueurs d'articles textiles
- Maroquinerie
- Ingénierie, services informatiques, études et conseils, formation professionnelle
- Chimie
- Activité de production des eaux embouteillées, boissons rafraîchissantes sans alcool et bière
- Commerces et services de l'audiovisuel, de l'électronique et de l'équipement ménager
- Restauration collective
- Miroiterie
- Industries de fabrication mécanique du verre
- Cristalleries verreries
- Industries et commerces de la récupération
- Transformation des volailles
- Sécurité privée
- Transport aérien
- Eau et assainissement
- Telecoms
- Commerce succursaliste de la chaussure
- Commerces de détail non alimentaires
- Commerce succursaliste de l'habillement
- Plasturgie
- Services Energie Environnement
- Fédération Plasturgie et Composites
- Fédération Services Energie Environnement

CQPI Certificat de
Qualification
Professionnelle
Interbranches

UNE RECONNAISSANCE
PROFESSIONNELLE
EFFICACE

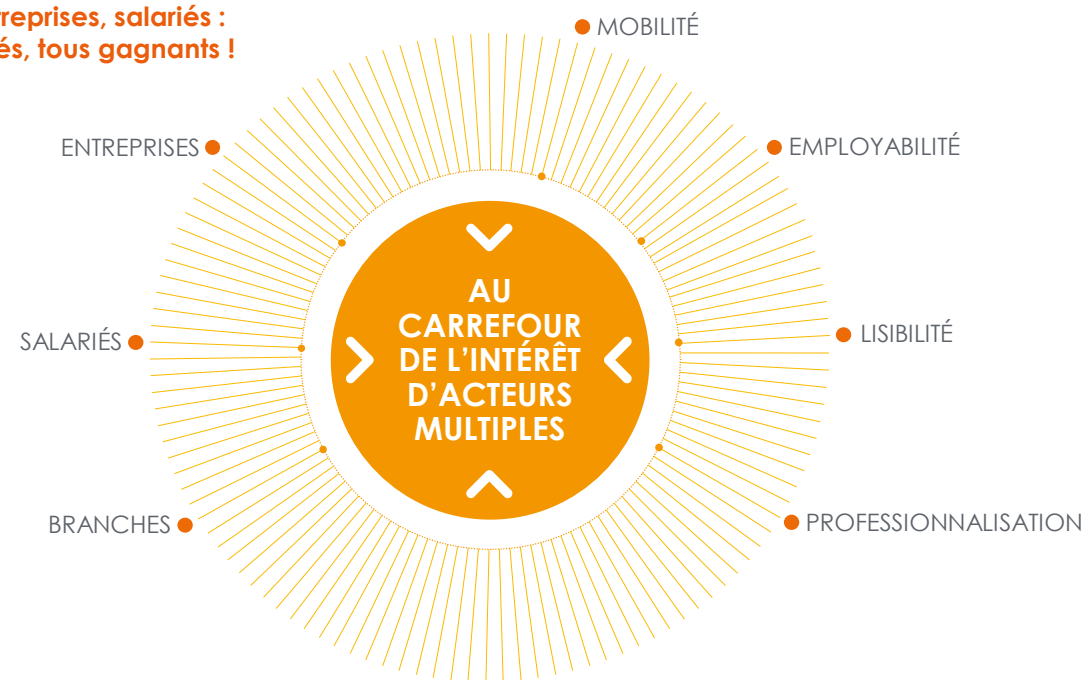
UN REPÈRE MAJEUR DE SÉCURISATION PROFESSIONNELLE

QU'EST-CE QUE LE CQPI ?

Le CQPI est une certification professionnelle commune à plusieurs branches qui valide des capacités ou compétences professionnelles acquises et mises en œuvre dans l'entreprise.

QUELS SONT SES ATOUTS ?

Branches, entreprises, salariés : tous concernés, tous gagnants !



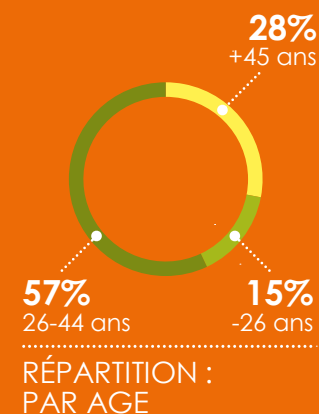
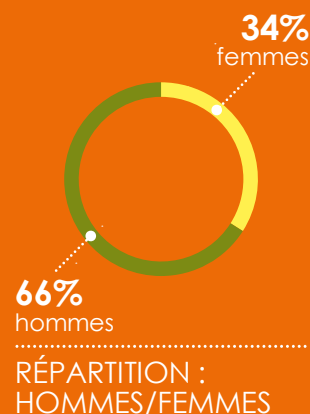
2006 - 2016 10 ANS D'EXISTENCE DU CQPI

18 000
CQPI DÉLIVRÉS DEPUIS SA CRÉATION

1 CQPI SUR 3
ATTRIBUÉ DIRECTEMENT
GRÂCE À LA RECONNAISSANCE
DE LEURS ACQUIS DE L'EXPÉRIENCE

1 SUR 5
EN CONTRAT DE PROFESSIONNALISATION

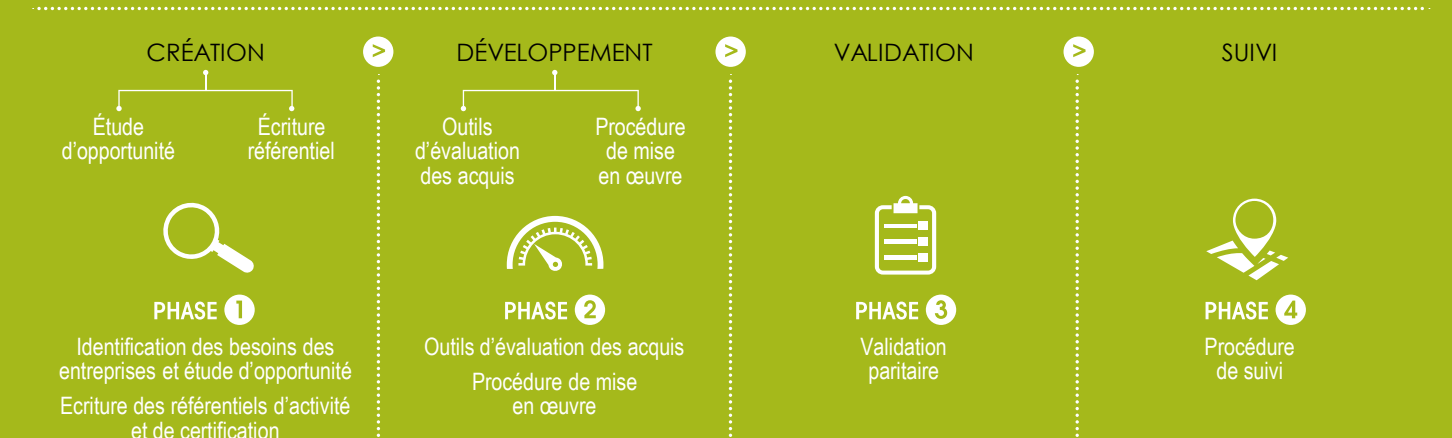
2 SUR 3
ATTRIBUÉS À DES SALARIÉS POUR QUI C'EST LA PREMIÈRE
CERTIFICATION



UNE MISE EN PLACE COLLABORATIVE ET PRO-ACTIVE

Le CQPI est le fruit d'une collaboration entre professions qui ont décidé de reconnaître la validité de ce type de certificat. Il est élaboré entre plusieurs branches dès lors qu'elles estiment que la qualification concernée recouvre des activités professionnelles identiques ou proches, et que les capacités ou compétences à la conduite de ces activités constituent un ensemble commun.

COMMENT METTRE EN PLACE UN CQPI ?



IMPORTANT :
le détenteur d'un CQPI est réputé maîtriser, pour la qualification visée, les capacités communes ainsi déterminées par toutes les branches concernées.

LA CHARTE PARITAIRE CQPI

ADHÉRER POUR CONSTRUIRE UN CQPI ET LE VALIDER

La charte CQPI permet aux branches professionnelles de construire en commun un CQPI et de reconnaître entre elles sa validité.

La Charte définit les principes, les méthodes d'élaboration des CQPI ainsi que les modalités d'adhésion basées en particulier sur l'avis favorable des partenaires sociaux de la branche.

Le Comité Observatoires et Certifications (COC) du COPANEF (Conseil paritaire interprofessionnel national pour l'emploi et la formation) a pour rôle de veiller à la bonne adhésion à la Charte CQPI.

La charte CQPI s'inscrit donc dans la volonté paritaire de « favoriser la mise en place de certifications communes de type CQPI » et de « multiplier des reconnaissances communes ou mutuelles » (Article 160 de l'ANI du 5 octobre 2009).

36 BRANCHES PROFESSIONNELLES
SONT ADHÉRENTES À LA CHARTE CQPI (JUIN 2017)

LA RECONNAISSANCE PARITAIRE

Tout au long du processus, les instances paritaires des branches sont impliquées :

- approbation de la charte,
- validation de la création du CQPI,
- examen des dossiers,
- délivrance de la certification.

Le Comité paritaire national pour la formation professionnelle (CPNFP) préconise la mise en œuvre et le développement des CQPI, et incite les branches, en particulier au travers de leur CPNE, à s'inscrire dans ce dispositif. Pour les aider dans cette démarche, un guide méthodologique est mis à leur disposition.

12 CQPI OPÉRATIONNELS

■ Conducteur(rice) d'équipements industriels

Il/elle effectue les opérations de conduite du procédé de fabrication : approvisionnement et préparation des installations, réglages et mise en route, essais, conduite de systèmes de production en marche normale et en mode dégradé, entretien et maintenance des systèmes et matériels conduits.

■ Technicien(ne) de maintenance Industrielle

Il/elle réalise des interventions de maintenance préventive ou curative en mécanique, électro-technique, automatismes. Il/elle communique avec les différents acteurs du process, utilise et traite des informations écrites et orales, conduit des actions de progrès ou d'amélioration de process.

■ Opérateur(trice) de maintenance industrielle

Il/elle réalise des interventions de maintenance sur des équipements industriels pluri-technologiques : prédiagnostics, contrôles et mesures préventifs, remplacements de sous-ensembles et communication technique avec les utilisateurs.

■ Vendeur(euse) conseil à distance

Il/elle assure la relation clientèle à distance : il/elle accueille et conseille le client, vend des produits et services adaptés, fidélise la clientèle, traite les réclamations. Il/elle utilise en permanence et en simultané le téléphone couplé à l'informatique et exploite l'ensemble des outils de gestion de la relation clientèle à sa disposition.

POUR INFO

2006 : une Charte signée par
4 branches – 1 CQPI

2011 : 14 branches – 8 CQPI

2016 : 36 branches – 13 CQPI

■ Technicien(ne) de la Qualité

Dans le cadre d'une démarche qualité (ISO 9001 ou autres) et dans le respect des procédures et règles d'hygiène et de sécurité, le(la) technicien(ne) de la qualité optimise les processus d'organisation de l'entreprise. Il/elle met en œuvre des outils d'analyse et de suivi et met en place des démarches d'amélioration continue.

■ Opérateur(trice) Qualité

Il/elle identifie le travail de contrôle qualité à effectuer à partir des instructions. Il/elle réalise le contrôle qualité des articles/produits selon les critères définis en évaluant les caractéristiques techniques des produits (détection et traitement des défauts). Il/elle trace et rend compte de son contrôle.

■ Animateur(trice) d'équipe, domaine services

Il/elle coordonne une équipe, de l'organisation de son activité à la gestion individuelle de ses collaborateurs. Il/elle recherche, grâce au suivi et à l'analyse d'indicateurs, des pistes de progrès en favorisant une communication adaptée ascendante et descendante.

■ Assistant(e)

L'assistant(e) assure la production de documents professionnels, la gestion et la coordination des informations liées à l'activité du manager, de l'équipe ou du service.

Il/elle peut également organiser et planifier des activités, des réunions et des événements, gérer des ressources matérielles, suivre le déroulement d'un projet ou d'un dossier et assurer la gestion administrative et/ ou budgétaire.

Il/elle intervient dans différents domaines d'activités professionnelles, sous la responsabilité d'un responsable hiérarchique ou fonctionnel, afin de satisfaire les clients internes/externes de l'entreprise.

■ Animateur(trice) d'équipe domaine industriel

Il/elle coordonne une équipe, de l'organisation de son activité à la gestion individuelle de ses collaborateurs. Il/elle recherche, grâce au suivi et à l'analyse d'indicateurs, des pistes de progrès en favorisant une communication adaptée ascendante et descendante.

■ Vendeur(euse) conseil en magasin

Il/elle accueille, informe et conseille la clientèle sur un point de vente, analyse ses besoins et lui vend des produits et services adaptés. Il/elle fidélise la clientèle et traite les réclamations simples. Il/elle assure le bon état marchand de son rayon ou son magasin et met en valeur les produits, en accord avec le merchandising de l'entreprise.

■ Technico- commercial(e), domaine industriel

Le (la) technico-commercial(e) domaine industriel possède une expertise technique (connaissance approfondie des produits et services de l'entreprise) doublée d'une compétence commerciale. Porteur de l'image et de la culture de son entreprise, le (la) technico-commercial(e) a en charge la prospection et le développement du chiffre d'affaires de gammes de produits ou de services de son entreprise, sur un territoire géographique défini.

■ Agent logistique

Il/elle assure la réception, l'expédition, le chargement/déchargement, le stockage, l'entreposage et la sortie de stock.

ACCÉLÉRATEUR DE RECONNAISSANCE

■ Ils témoignent



SAMIR, 26 ans, CQPI Technicien de Maintenance Industrielle

« Après un Bac Pro Maintenance, j'ai suivi une formation menant au CQP Technicien de Maintenance en Papeterie en contrat de professionnalisation dans l'entreprise Munksjo, qui m'a embauché dès ma certification reconnue par un CQPI Technicien de maintenance industrielle. J'ai débuté dans cette entreprise en tant que mécanicien et aujourd'hui, j'occupe le poste de technicien de maintenance au bureau des méthodes. »

FRANÇOIS a obtenu un CQPI de conduite de ligne de conditionnement et un CQPI de conducteur d'équipements industriels dans le cadre d'un contrat de professionnalisation chez Glaxosmithkline en 2012

« La préparation de ce CQP me permet d'acquérir des connaissances, des compétences et de l'expérience en conduite de ligne dans un environnement pharmaceutique. Ce CQP valide mes compétences afin d'obtenir un contrat de travail en tant que conducteur de ligne au conditionnement. Cette qualification me permet de travailler dans plusieurs branches d'activité. »

NATHALIE, titulaire d'un CQPI Technicien de maintenance industrielle

Passer un CQPM est une expérience résolument enrichissante. Cela m'a donné la possibilité d'acquérir de nombreuses compétences, en étant entourée d'un tuteur et de nombreuses personnes investies dans mon évolution et à l'écoute de mes besoins et questions. Le CQPI représente pour moi une clé pour l'embauche. Une fois que j'ai été certifiée, j'ai immédiatement été embauchée au sein du service maintenance. »

FRANÇOISE a obtenu un CQPI Agent Logistique chez Damart

« Cette démarche m'a permis de mieux comprendre les différents acteurs du site logistique sur lequel je travaille, et surtout comment ils fonctionnent ensemble. Dans mon quotidien, aujourd'hui, j'ai acquis des connaissances qui me permettent de mieux approcher les problématiques et d'en comprendre le sens. Cette démarche est à recommander à tous ceux qui souhaiteraient mieux comprendre l'univers logistique et les relations avec les autres services. »

VALÉRIE, CQPI Agent Logistique

« Le parcours du CQPI se fait naturellement et l'on est bien accompagné. Tout cela sans l'aspect « examen » des formations habituelles. Le CQPI nous apporte la reconnaissance et l'assurance personnelle. »



SYLVAIN, Titulaire d'un CQPI Animateur d'Équipe chez ANTALIS

« J'occupe un nouveau poste depuis un mois et demi de Responsable du Service Réception. Avoir entamé cette démarche de formation et de passage du CQPI m'a permis d'avoir les bons outils pour cette fonction et d'asseoir un peu plus ma légitimité. J'étais conscient d'avoir quelques lacunes en management, je les ai identifiées, ai travaillé et travaille toujours à les combler. J'améliore mes pratiques, j'ai la boîte à outils pour cela. Je prends du recul, j'analyse et évite de trop réagir à chaud. Être à la tête d'une nouvelle équipe, c'est accompagner le changement et définir des axes d'amélioration. Etant plusieurs à avoir suivi ce parcours dans l'entreprise en même temps, nous avons développé l'entraide, une meilleure communication ; nos relations sont plus zen. »

MARIA, CQPI Conducteur d'Équipements Industriels

« Grâce au CQPI, je sais que je peux être utile n'importe où dans l'atelier. Je me sens renforcée, capable comme une autre. Plus rien ne pourra me bloquer car je sais qu'on peut évoluer à tout moment. »